

PŘÍČNÝ ŘEZ B - B ROZVODNOU 110 kV ROSTOKLATY

- X

Číslo pomocné ocelové konstrukce (POK)
viz. příloha č. 14
- Y

Číslování armatur
viz Seznam armatur v příloze č. 16

AEA 4

AEA 5

AEA 3

POLE VÝVODU NA TRANSFORMÁTOR T102

POLE VÝVODU NA TRANSFORMÁTOR T101

IP2.7

Q1.4
L1

Q1.4
L2

Q1.4
L3

Q12.5 + QE12.7

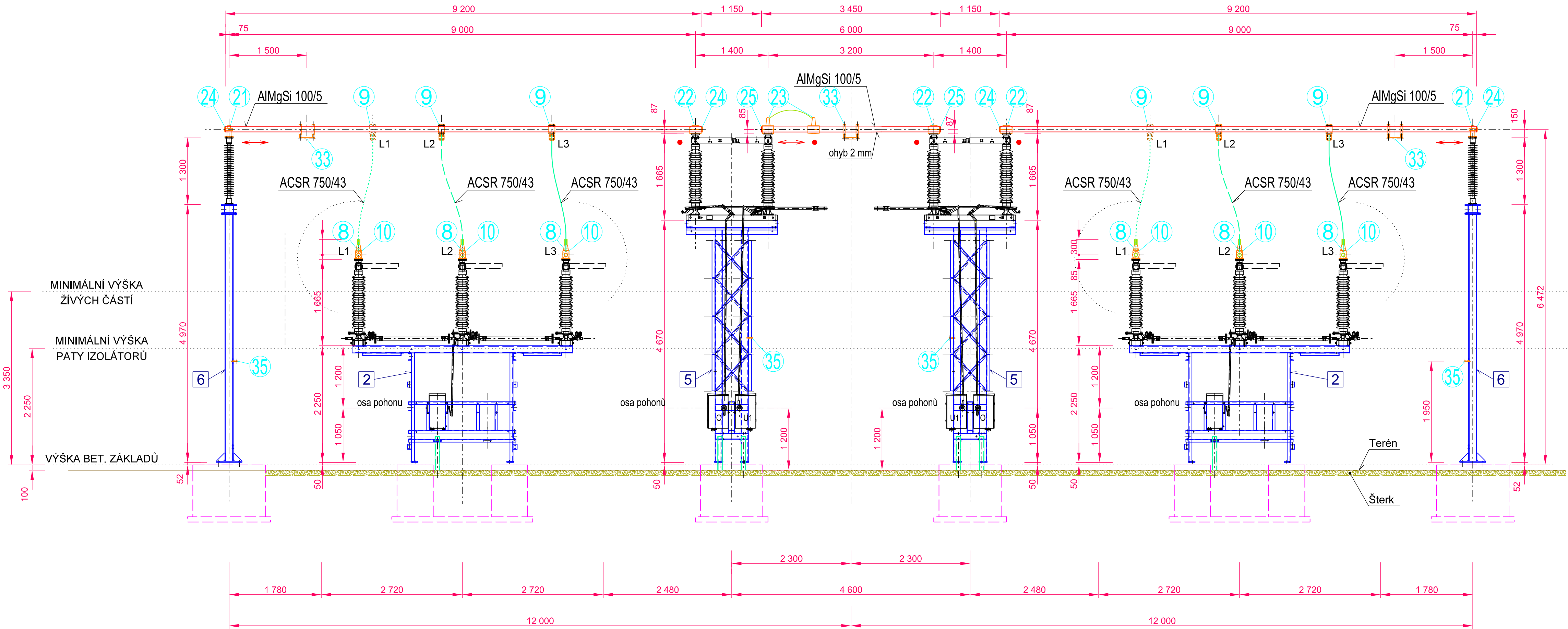
Q11.5 + QE11.5

Q1.3
L1

Q1.3
L2

Q1.3
L3

IP1.7



Číslo změny:	Obsah změny:	Datum změny:
01	PO ZAPRACOVÁNÍ PŘIPOMINEK	02/2019
02	-	-
03	-	-

Objednatel:	Správa železniční dopravní cesty, s.o. Dlážděná 1003/7 110 00 Praha 1
-------------	---

Zhotovitel: Účastníci Společnosti "SP+SEU_TNS Rostoklaty_DSP"	
---	--

Generální projektant:	SUDOP PRAHA a.s. Olšanská 1a, 130 80 Praha 3 tel.: +420 267 094 111 fax: +420 224 230 316 e-mail: praha@sudop.cz	Hlavní inženýr projektu: ING. MIROSLAV NEZKUSIL Garant profese: ING. JIŘÍ VELEBIL
-----------------------	--	--

Středisko: ELEKTROTECHNIKY, TRAKCE, SDĚLOVACÍ A ZABEZPEČOVACÍ TECHNIKY			
Vedoucí střediska: ING. MARTIN RAIBR	Odpovědný projektant SO, IO, PS: ING. JIŘÍ VELEBIL	Vypracoval: ING. JIŘÍ VELEBIL	Kontroloval: ING. MIROSLAV NEZKUSIL

Název akce:	Číslo smlouvy: 18-126.208	
Zvýšení trakčního výkonu TNS, TNS Rostoklaty	Projektový stupeň: DSP	
Část:	Datum: 01/2019	
PS 320 TNS ROSTOKLATY, ROZVODNA 110KV, TECHNOLOGIE	Číslo části: D.3.2.1	
Název přílohy:	Měřítko: 1 : 50	Počet formátů: 8 x A4
PŘÍČNÝ ŘEZ B - B ROZVODNOU 110 kV	Číslo přílohy: 10	

DOKUMENT LZE UŽÍVAT POUZE VE SMYSLU PŘÍSLUŠNÉ SMLOUVY O DÍLO, ŽÁDNÁ JEHO ČÁST NEMŮŽE BYT DÍLE ŽÁKNŮ, L.121/2000 SL. KOPÍROVÁNÁ NEBO JINÝM ZPŮSOBEM ROZŠŮŘOVÁNA. BEZ SOUHLASU SUDOP PRAHA a.s.